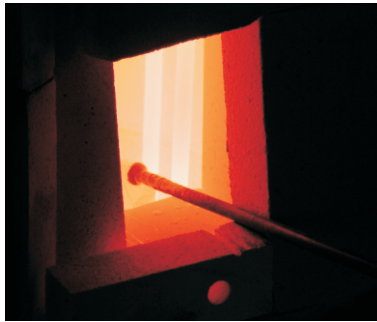


Studioöfen - Studiowerkstätten



Elektrisch beheizte Studioöfen können einzeln oder als ganze Einheit mit Schmelz- und Kühlöfen geliefert werden.

Die Öfen sind als Hafenöfen ausgeführt und können in verschiedenen Hafengrößen gefertigt werden (zum Beispiel mit 8 kg, 15 kg oder 30 kg Glasinhalt).

Ausführung

Aufgrund des einfachen und kompakten Aufbaus können die Öfen auch leicht transportiert werden. Dafür sind für einen mühelosen Auf- und Abbau Steckverbindungen vorgesehen.

Selbstverständlich erfolgt die Auftemperaturung mit einem programmgeführten Regler.

Zur energiesparenden Aufheizung sowie zur zusätzlichen Schließung der Arbeitsöffnung außerhalb der Arbeitszeit ist eine isolierende Schwenktüre angebracht.



Technische Daten

je nach Größe

Anschlussleistung	9 - 18 kW
Gewicht	400 - 650 kg
Temperatur	max. 1350 °C

